



Salud mental con perspectiva de genero. Hacia una práctica profesional feminista

23.Sep - 24.Sep 2021

Cod. 024-21

Mod.:

Streaming

Edition

2021

Activity type

Summer course

Date

23.Sep - 24.Sep 2021

Location

Live online

Languages

Spanish

Academic Validity

20 hours

Organising Committee



Fundación
BBVA



Description

The current Summer Course has the aim to deepen in the development of a professional practice with gender-related and feminist perspective.

Professionals of Psychology and other professional disciplines of social intervention, play an important role to address of gender related violence and in the identification and eradicate of other types of violence that women suffer from. For this purpose, it is an accurate training with gender perspective and feminist approach to improve quality and effectiveness of professional interventions is necessary.

Far away from ideological positioning and in order to consolidate the gender perspective scientifically, it is essential to systematize it, consolidate it methodologically and explain the necessity of its incorporation in professional practice and in building/construction of knowledge and scientific evidence in social sciences.

This Summer Course tries to promote a reflection and supervision space for professional practice in order to ensure that the gender perspective implantation will be a reality and not just a purpose.

In conclusion; psychology, psychiatry, social work and social education professionals who have managed to incorporate the feminist view and demands in their professional practice such as a new way to understanding and identifying structural violence with the main goal to eradicate it, are invited. Likewise; the invitation is extended to other professionals who want to improve their work, increasing its effectiveness and incorporating parameters of ethics and equality.

Objectives

Make visible the necessity to incorporate into the professional practice the gender perspective and feminist orientation.

Define key and differentiating elements of the gender perspective and feminist orientation.

Learn to identify structural and cultural violence as well as social privileges. Learn how to name them in the context of a therapeutic relationship.

Know gender demands and discomforts of women and men throughout life, and how these affect in health and psychological and physical well being.

Analyze power relationships that generate in therapeutic space and their influence on the processes of change.

Make visible and analyze androcentric view that has been predominant in psychopathology such as science.

Course specific contributors



Program

23-09-2021

09:00 - 09:15	Registro
09:15 - 09:25	Presentation by the Director of the activity Izaskun Landaia Larizgoitia Directora General EMAKUNDE Vicenta Alonso De la Cruz Colegio Oficial de Psicología Bizkaia - Coordinadora de la Comisión de Igualdad
09:25 - 10:30	Round table: "Perspectiva de género y orientación feminista" Azucena Gonzalez San Emeterio AEGT - Docente y supervisora Ana Tavora Rivero Universidad de Granada. Instituto de investigación de la mujer y de género - Docente
10:30 - 11:45	"Violencias estructurales, privilegios y mandatos de género" Victoria Aurora Ferrer Perez Universidad Islas Baleares. Grupo de investigación Genero UIB - Catedrática de Psicología
11:45 - 12:15	Break
12:15 - 13:30	"Relación terapéutica y relación profesional de ayuda" Ianire Estébanez Castaño Universidad de Deusto - Docente y psicoterapeuta
13:30 - 13:45	Synthesis

24-09-2021

09:15 - 10:15	"Interseccionalidad" Itziar Gandarias Goikoetxea Universidad de Deusto - Docente de psicología. Investigadora
10:15 - 11:30	"Construcción de la psicopatología desde una visión androcéntrica" Marga Saenz Herrero Psiquiatra de Osakidetza - Doctora en Medicina
11:30 - 12:00	Break
12:00 - 13:15	Round table: "Buenas prácticas profesionales feministas y con perspectiva de género" patricia Verdés Giménez Práctica privada - Psicóloga Sonia Vaccaro Ceccarelli Asociación de psicología y psicoterapia familiar - Psicóloga clínica y forense
13:15 - 13:45	Closing session Begoña Rueda Ruiz Colegio Oficial de Psicología Bizkaia - Decana Colegio Oficial de Psicología de Bizkaia

Directed by

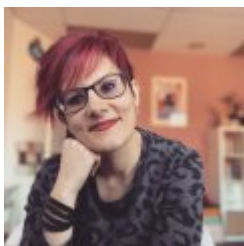


Vicenta Alonso De la Cruz

COLEGIO OFICIAL DE PSICOLOGIA BIZKAIA, COORDINADORA COMISION DE IGUALDAD

Vicenta Alonso de la Cruz. Psicóloga del Cuerpo Superior de Técnicos de Instituciones Penitenciarias, ha desarrollado sus funciones como psicóloga con atención clínica en distintos programas psicoterapéuticos. Desde 2003 ha desempeñado funciones directivas como Subdirectora de Tratamiento en los Establecimientos Penitenciarios de San Sebastián y Bilbao. En la actualidad es Directora del Centro Penitenciario de Bizkaia. Master en psicología clínica y Master en Intervención en Violencia contra las Mujeres. Dentro de su trabajo como psicóloga clínica, desarrolla entre otras intervenciones, la psicoterapia específica con agresores de género desde 2001 hasta la actualidad. Coordinadora de la Comisión de Igualdad del Colegio Oficial de Psicología de Bizkaia

Teachers



Ianire Estébanez Castaño

Psicóloga especialista en violencias. Formadora y Psicoterapeuta. Psicóloga feminista, Master en intervención en violencia contra las mujeres, especializada en violencias psicológicas con la tesis “La violencia contra las mujeres jóvenes” en la que realiza una conceptualización del control como forma de violencia normalizada en las relaciones. Ha sido investigadora analizando las agresiones sexuales, ciberviolencias y violencia simbólica hacia las mujeres jóvenes. Formadora y docente en diferentes Universidades y entidades del tercer sector, encargándose de la formación de profesionales que intervienen en violencias. Ha desarrollado publicaciones y campañas de prevención de violencia de género. Como psicoterapeuta, desarrolla una práctica feminista en la que colocar en el centro el cuidado de la relación y hacer visible la relación de poder en el espacio terapéutico. Integrante de la Comisión de Igualdad del Colegio de Psicología de Bizkaia.



Victoria Aurora Ferrer Perez

Universidad de las Islas Baleares, Catedrática de Universidad

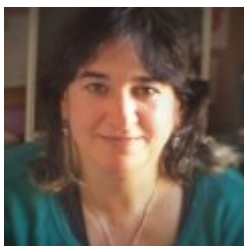
Catedrática de Psicología Social de Género de la Universidad de las Islas Baleares (UIB). Miembro del grupo de investigación “Estudios de género” de la UIB. Coordinadora en esta universidad del Master Universitario en Políticas de Igualdad y Prevención de la Violencia de Género y del Doctorado Interuniversitario en Estudios Interdisciplinarios de Género. Co-directora de la “Universitat d’Estiu d’Estudis de Gènere” (Universidad de Verano de Estudios de Género) desde su puesta en marcha en 1997. Autora de Feminismo y Psicología Social (Grupo 5, 2017); y co - autora de ‘Historia de la misoginia’ (Anthropos, 1999, 2020), “Violencia contra las mujeres: El amor como coartada” (Anthropos, 2013), “El laberinto patriarcal” (Anthropos, 2006), o ‘La voz de las invisibles. Las víctimas de un mal amor que mata’ (Cátedra, Colección Feminismos, 2002).



Itziar Gandarias Goikoetxea

Feminista, psicóloga social y actualmente Profesora de la Facultad de Psicología y Educación de la

Universidad de Deusto. Doctora en Psicología Social por la Universidad Autónoma de Barcelona con la tesis "Hasta que todas seamos libres": encuentros, tensiones y retos en la construcción de articulaciones entre colectivos de mujeres migradas y feministas vascas en Euskal Herria. Sus áreas de investigación son la teoría y la práctica de la interseccionalidad, las relaciones entre movimientos sociales y academia, las migraciones y el género y las metodologías activistas y feministas. Participa en el colectivo Munduko Emakumeak- Mujeres del Mundo.



Azucena Gonzalez San Emeterio

Psicoterapeuta por la FEAP. Terapeuta Gestalt, miembro titular, supervisora y docente de la AETG. Experta en Feminismo y Perspectiva de Género. Imparte formación en Psicoterapia Feminista en Madrid y Barcelona. Formadora de terapeutas y miembro del equipo estable en Gestalt Psicoterapia y Formación (GPf). Co-fundadora de PTF Psicoterapia Feminista y Transformación Social. Licenciada en Sociología. Postgrado en Investigación por la UCM, Máster en Intervención psico-social con mujeres por el COP. Cursos de Doctorado: La perspectiva feminista como teoría crítica (1998-2000) y la perspectiva de género en las Ciencias Sociales (2005-2008). Conferenciante en el Máster Universitario Igualdad de Género en las Ciencias Sociales entre los años 2007 a 2012. Co-fundadora de Moiras, participación social y educativa, grupo de intervención social con perspectiva feminista. Formadora en perspectiva de género, políticas de igualdad y violencia de género para diversos Agentes Sociales. Directora de l



Izaskun Landaida Larizgoitia

Emakunde, Directora

Berdintasunerako Agente Masterra Valentziako Unibertsitatean. Gizarte Graduatu Diploma UPV-EHUn. Emakunde-Emakumearen Euskal Erakundearen zuzendaria. EUDELeke zuzendaritza-batzordekidea eta Berdintasun alorreko arduradun politikoa. Bizkaiko Foru Aldundiko Genero Indarkeriaren Behatokiko kidea. Berdintasun eta landa-eremuari buruzko proiektuak egin eta koordinatu ditu Landa XXI - Landa-eremuko Emakumeen eta Familien Elkartean. Máster de Agente de Igualdad por la Universidad de Valencia. Diploma de Graduada Social por la UPV-EHU. Directora de Emakunde-Instituto Vasco de la Mujer. Integrante de la ejecutiva de EUDEL y responsable política del área de Igualdad. Integrante del Observatorio de Violencia de Género de la Diputación Foral de Bizkaia. Elaboración y coordinación de proyectos sobre igualdad y ámbito rural en la Asociación de Mujeres y Familias de Ámbito Rural Landa XXI.



Begoña Rueda Ruiz

Colegio Psicología Bizkaia, Decana

M^a Begoña Rueda Ruiz, Doctora en Psicología. Psicóloga Especialista en Psicología Clínica, en el Hospital de Galdakao. En su primera etapa profesional ha trabajado en el ámbito de las personas con discapacidad (1992-2002) y en programas de intervención ante la exclusión social y para la inserción laboral (2003-2013). Desde 2013 centra su actividad en la intervención clínica y asistencial en el ámbito sanitario, como parte del Servicio de Psiquiatría del Hospital de Galdakao, en Osakidetza. Durante un tiempo formo parte del equipo de Deusto Psych (2016-2018), el servicio de atención psicológica de la Universidad de Deusto. Desde 2019 formo parte del Comité de Ética Asistencial (CEA) del Hospital de Galdakao - OSI Barrualde. En su trayectoria profesional combino la atención directa con la gestión de proyectos, la actividad formativa y la investigación. Ha participado en formación de programa de postgrado, formación continua y en el programa de Formación Especializada de residentes.



Ana Tavora Rivero



Sonia Vaccaro Ceccarelli

Asesora internacional sobre el tema victimología y violencia contra las mujeres, sus hijas e hijos. Su concepto de Violencia Vicaria, ha sido recogido en el ámbito judicial en países como Argentina, Colombia y España y se ha incluido en el Pacto de Estado contra la Violencia de Género a favor de las madres cuyos hijos e hijas son asesinados por su pareja, para que sean también consideradas víctimas de violencia de género. Es coautora junto a Consuelo Barea Payueta de "El Pretendido síndrome de alienación parental", Editorial Desclée de Brouwer (2009).



patricia Verdés Giménez

Psicóloga y psicoterapeuta feminista, master en sexualidad humana, agente de igualdad, agente para la intervención en violencia de género. Acompaña procesos de terapia psicológica en consulta autónoma y a grupos de mujeres en entidades públicas y del tercer sector desde la mirada y la práctica gestalt y feminista desde hace 20 años. En estos procesos aparecen las palabras cuidados, genealogía, libertad, escucha, guía interna, amor, sexualidad, trauma, violencias, cuerpos, salud, enfermedad, deseo ... que son aquellas que dan forma al trabajo compartido con las personas que acompaña. Anteriormente ha trabajado en entidades que atienden la salud biopsicosocial de las mujeres como el programa de salud del Instituto de las Mujeres, la salud sexual como la Federación de Planificación Familiar de España y la violencia de género en un punto municipal del Observatorio regional de violencia de género de la CAM. Participa en el grupo autónomo de compañeras Psituadas de psicología y feminismos.



Marga Saenz Herrero

Marga Sáenz Herrero es Doctora en Medicina en la Universidad Complutense de Madrid. Ha sido profesora asociada de la Universidad Complutense de Madrid hasta el 2005 y actualmente es profesora asociada de la UPV-EHU. Ha trabajado en Madrid, en el Hospital Clínico San Carlos de Madrid, una estancia en el New York Hospital de la ciudad de Nueva York , un año en el Hospital de Sant Boi de Llobregat en Barcelona, y durante ocho años ha trabajado en el Hospital Universitario de Alava. Desde hace un 6 años trabaja en Osakidetza en el Hospital Universitario de Cruces en Bilbao, donde reside. Es especialista en Psicoterapia psicoanalítica por la Universidad Pontificia de Comillas y especialista en Psicoterapia Integradora por la Universidad de Alcalá. Especialista Universitario en Psiquiatría Forense en el año 2009. Ha realizado docencia de grado y de postgrado a estudiantes de Medicina de la Universidad Complutense de Madrid y desde el año 2009 a estudiantes de Medicina de la UPV-EHU hasta el

Registration fees

LIVE ONLINE	UNTIL 23-09-2021
GENERAL	77,00 EUR
REDUCED FEE REGULAR	65,00 EUR
REGISTRATION EXEMPTIONS	54,00 EUR
REDUCTION FOR OSAKIDETZA	19,25 EUR
INVITED OSAKIDETZA	0 EUR

Place

Live online

Live online