



Mesa redonda 'Sin Ellas No Hay Futuro'. Las amenazas a la salud de las mujeres en crisis humanitarias



17.Jul 2018

Cód. J17-18

Mod.:
Presencial

Edición
2018

Tipo de actividad
Actividad abierta

Fecha
17.Jul 2018

Ubicación
Palacio Miramar

Idiomas
Español

Comité Organizador

Fundación
BBVA



Descripción

¿Cómo (sobre)vive una mujer en un contexto de crisis humanitaria? ¿Te lo puedes imaginar? Alrededor de **800 mujeres mueren cada día** por una complicación en el embarazo o en el parto.

A los hospitales de [Médicos Sin Fronteras](#) (MSF) llegan todos los días miles de mujeres **con condiciones médicas** que amenazan su vida. Otras muchas, millones en todo el mundo, no tienen la posibilidad de ver a un médico cuando lo necesitan, o llegan al hospital cuando es **demasiado tarde**.

Urgencias obstétricas o fístulas a raíz de un mal parto, agresiones por parte de sus maridos o **embarazos tras una violación** empleada como arma de guerra son solo algunas de las amenazas que enfrentan las mujeres en zonas de conflicto.

En la mesa redonda '**Sin ellas no hay futuro**', queremos contarte el impacto de las crisis humanitarias sobre la mujer y su salud y cómo respondemos ante esta problemática. Contaremos con la participación de **matronas, médicas y ginecólogos** que trabajan con MSF y otras entidades en el terreno.

Porque la salud de la mujer, como parte esencial de toda sociedad, puede y debe mejorar. Tenemos mucho en juego: **Sin Ellas No Hay Futuro**.

[Inscríbete](#)

Objetivos

Colaboradores específicos del curso



Programa

17-07-2018

19:00 - 20:30

Mesa Redonda: “Sin ellas No hay futuro. Las amenazas a la salud de las mujeres en crisis humanitarias”

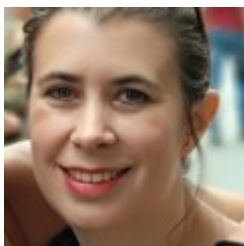
Ana Zamacona Mulas Médicos Sin Fronteras (MSF) - Coordinadora de terreno

Justina Aguerre Gogorza Médicos Sin Fronteras (MSF) - Ginecóloga

Mónica Fernández Mutiloa Médicos Sin Fronteras (MSf) - Enfermera y promotora de salud

Clementine Baza Bola Asociación Nos Unimos - Presidenta

Profesorado



Ana Zamacona Mulas

Ana Zamacona es Licenciada en Administración y Dirección de Empresas y tiene un Máster en Acción Humanitaria. Empezó a trabajar con MSF en 2006, en calidad de personal de terreno, y actualmente es coordinadora de proyectos. A lo largo de estos años ha trabajado en Sudán, Etiopía, Paraguay, Haití, Zambia, Sierra Leona y República Centroafricana, país del que acaba de regresar hace tan solo unos meses. Además de con MSF, ha trabajado en terreno con otras ONG internacionales como Médicos del Mundo (MdM) y Oxfam Intermón.



Justina Aguerre Gogorza

Justina Aguerre Gogorza es Licenciada en Medicina y ginecóloga. Conoce de primera mano el Servicio Vasco de Salud, Osakidetza, y actualmente se encuentra con MSF en Sierra Leona. Previamente ha trabajado con la organización en países como Yemen o Etiopía. Conectará con el curso desde terreno para contarnos las dificultades a las que se enfrentan las mujeres para cuidar de su salud en crisis humanitarias o países en conflicto.



Mónica Fernández Mutiloa

Mónica Fernández es Diplomada en Enfermería y Máster en Salud Internacional. Ha trabajado como enfermera en diferentes servicios del Complejo Hospitalario de Navarra, entre otros centros, y acaba de regresar de República Centroafricana, donde ha estado trabajando con MSF como promotora de salud comunitaria en temas de violencia sexual. Previamente ejerció como enfermera y promotora de salud de MSF en los campos de refugiados de Bangladesh y en Sierra Leona, país en el que también trabajó durante la crisis del ébola con la ONG Médicos del Mundo (MdM).



Clementine Baza Bola

Clementine Baza es profesora, psicóloga y pedagoga. Huyó de su Congo natal debido a la guerra y se internó en los bosques para llegar un año después a Camerún, donde solicitó asilo político. Aquejada de paludismo por las condiciones del trayecto por la selva, allí se enfrentó a una realidad no menos dura que la guerra: la muerte de mujeres y niños por falta de acceso a la salud. Clementine, que preside la Asociación Nos Unimos, nos traerá su testimonio en primera persona.

Precios matrícula

RESERVA

HASTA 17-07-2018

INVITACION

0 EUR

Lugar

Palacio Miramar

Pº de Miraconcha nº 48. Donostia / San Sebastián

Gipuzkoa