



La consulta sanitaria virtual

19.Abr - 23.Mayo 2021

Cód. @36-21

Mod.:
Online

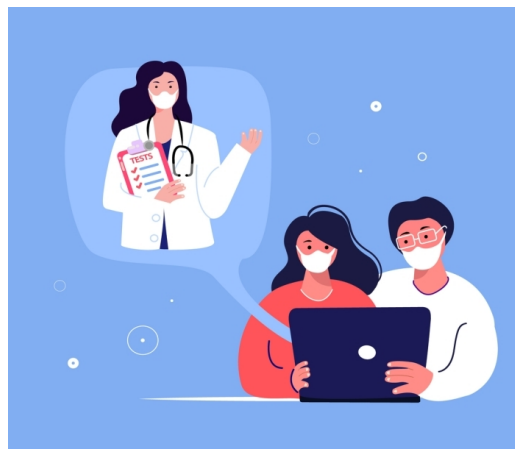
Edición
2021

Tipo de actividad
Curso online de larga duración

Fecha
19.Abr - 23.Mayo 2021

Idiomas
Español

Validez académica
30 horas



DIRECCIÓN

Marisa Merino Hernández, Osakidetza

Comité Organizador

Fundación
BBVA



Descripción

La **transformación digital** es la integración de las nuevas tecnologías en los distintos ámbitos de los sistemas sanitarios, optimizando procesos, mejorando la eficiencia y el valor que ofrece a los usuarios (profesionales, pacientes y ciudadanos).

La pandemia de COVID-19 ha causado una crisis global afectando a las personas y a la sociedad en todos sus ámbitos. Las y los profesionales y organizaciones sanitarias se han visto especialmente impactados y han tenido que ir adaptándose a los nuevos retos en un escenario incierto. En este contexto la utilización de las herramientas tecnológicas ha ayudado enormemente, habiendo crecido su uso en pocos meses mucho más que en los últimos años.

El desarrollo de la **consulta virtual** ha destacado sin duda en todas las Comunidades Autónomas y es uno de los objetivos claros a impulsar en el futuro próximo. Sin embargo, para poder implantar este tipo de atención con éxito hay que tener conocimientos y tener en cuenta unos requisitos básicos.

DESTINATARIOS DE LA FORMACIÓN

Todas las personas interesadas en la aplicación de la consulta virtual en el ámbito de la atención sanitaria: profesionales sanitarios, gestores sanitarios, pacientes, profesionales pertenecientes al ámbito de las tecnologías, etc.

Objetivos

Adquirir conocimientos y habilidades para poder llevar a cabo la consulta sanitaria virtual de forma eficaz y eficiente.

Los **objetivos específicos** son:

- Conocer en qué consiste la consulta virtual y cómo se enmarca en la transformación digital
- Conocer las recomendaciones básicas para implantar la consulta virtual
- Conocer los requisitos técnicos necesarios
- Conocer cómo es el paciente digital

Colaboradores específicos del curso



Programa

19-04-2021 / 23-05-2021

La consulta virtual en la atención sanitaria

MÓDULO 1. LA SALUD DIGITAL. Marisa Merino Introducción La transformación digital Retos para la transformación digital Impacto de la COVID-19 Telemedicina y consulta virtual a. Qué es b. Tipos de telemedicina c. Aplicaciones de la consulta virtual d. Beneficios de la consulta virtual e. Barreras para la implantación Las competencias digitales de los profesionales (se añade documento)

MÓDULO 2. GUÍA BÁSICA DE TELEMEDICINA. Jaume Raventos Guía básica de recomendaciones para implantar la consulta virtual

MÓDULO 3. REQUISITOS TÉCNICOS PARA LA CONSULTA VIRTUAL. Julio Jesús Sánchez Requisitos técnicos y legales necesarios para la consulta virtual Experiencias de uso

MÓDULO 4. EL PACIENTE DIGITAL. Mikel García Merino El paciente digital Incorporación de los pacientes a la red La salud móvil Recomendaciones para profesionales y pacientes La consulta virtual ¿Qué preocupa a los pacientes? La comunicación Consejos para pacientes Consejos para profesionales

Dirigido por:



Marisa Merino Hernández

Osakidetza

Directora Gerente de la Organización Sanitaria Integrada Tolosaldea de Osakidetza. Doctora en Medicina y Cirugía, especialista en Medicina Familiar y Comunitaria, Máster en Salud Digital, MBA, y experta en Gestión Sanitaria con varios postgrados. Profesora y coordinadora del Máster de Gestión Sanitaria de la Universidad de Deusto y profesora del Curso para directivos de la Escuela Andaluza de Salud Pública. Colaboradora habitual de la Universitat Oberta de Catalunya y de la Universidad del País Vasco. Directora del Congreso Internacional de Salud Digital que se celebra anualmente en San Sebastián, en el marco de los Cursos de Verano de la Universidad del País Vasco desde 2014. Líder de diversos proyectos que han obtenido múltiples reconocimientos de gestión, calidad e innovación en los últimos años. Vicepresidente de la Fundación Signo y miembro de la junta directiva de la ASD (Asociación de Salud Digital) <https://www.linkedin.com/in/marisamerino/>

Profesorado



Mikel García Merino



Jaume Raventós Monjo

Fundación Signo

Licenciado en Farmacia por la UB. Diplomado en Gestión Hospitalaria y MBA por EADA. Actualmente es Consejero Delegado del Grupo ITA en Salud Mental. Ha ejercido como Director Gerente de varios centros: Hospital Sant Bernabé de Berga, Hospital Josep Trueta, Parc de Salut Mar y Hospital Vall d'Hebron, y Director General del Consorci Hospitalari de Catalunya S.A., además de haber sido Director de eHealth de Telefónica España ha sido Director de Transformación Digital del Grupo Quirónsalud en Barcelona después de una etapa como Director Territorial de los hospitales privados del mismo Grupo en Barcelona. Es profesor colaborador en ESADE, IL3 Universidad de Barcelona, y en el iDEC de la Universidad Pompeu Fabra. Actualmente es Patrono de la Fundación SIGNO, así como miembro de las Juntas Directivas y fundador de la Asociación Salud de Digital, Societat Catalana de Salut Digital y Societat Catalana de Gestió Sanitària.



JULIO JESUS SANCHEZ GARCIA

Telefónica

Precios matrícula

MATRÍCULA

HASTA 21-04-2021

iNVITADOS MARISA MERINO

0 EUR